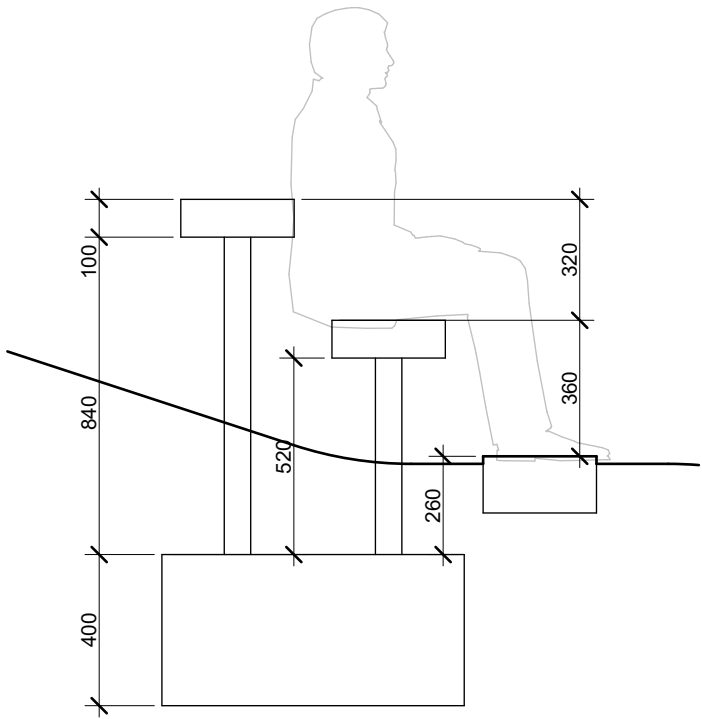
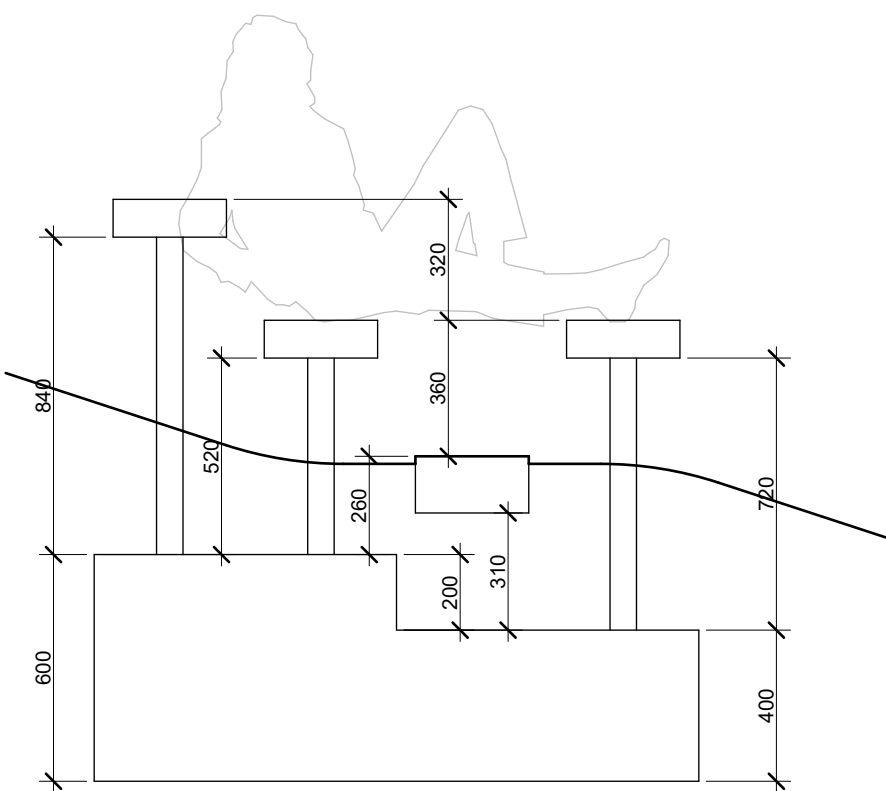


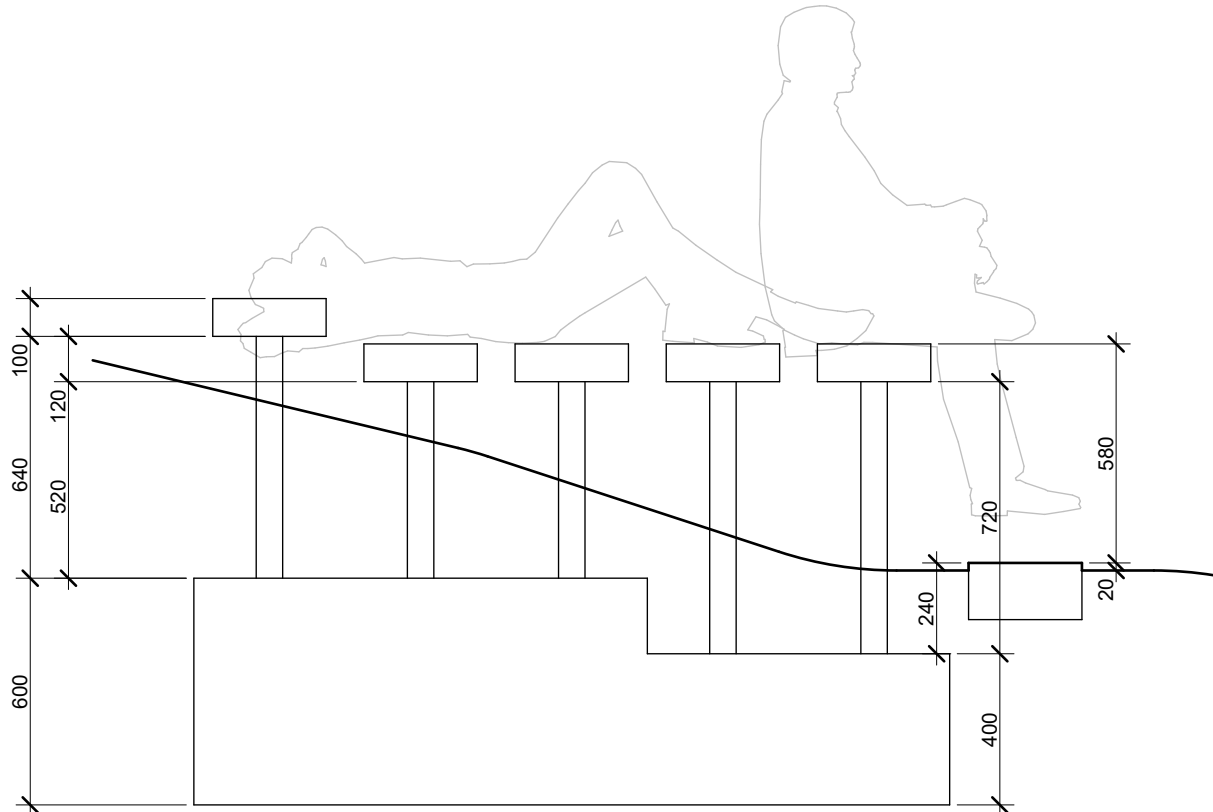
řez příčný
lavice bez opěradla
pozice: L.3.1



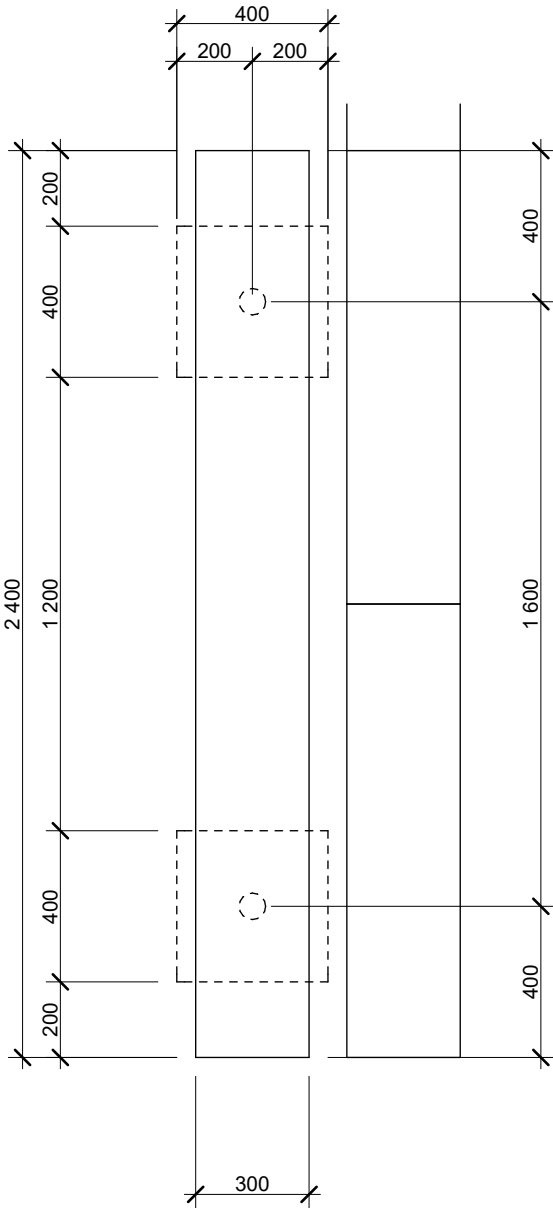
řez příčný
lavice s opěradlem
pozice: L.3.2, L.3.6



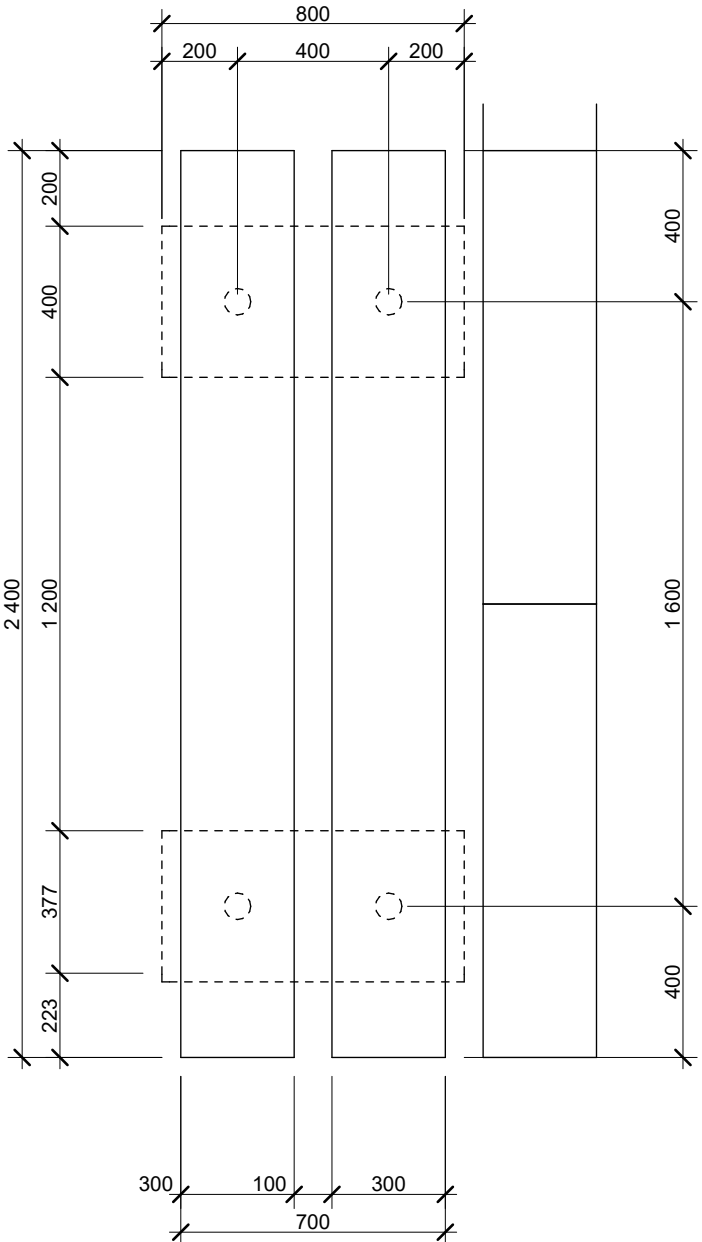
řez příčný
lavice s opěradlem a podnožkou
pozice: L.3.3, L.3.5



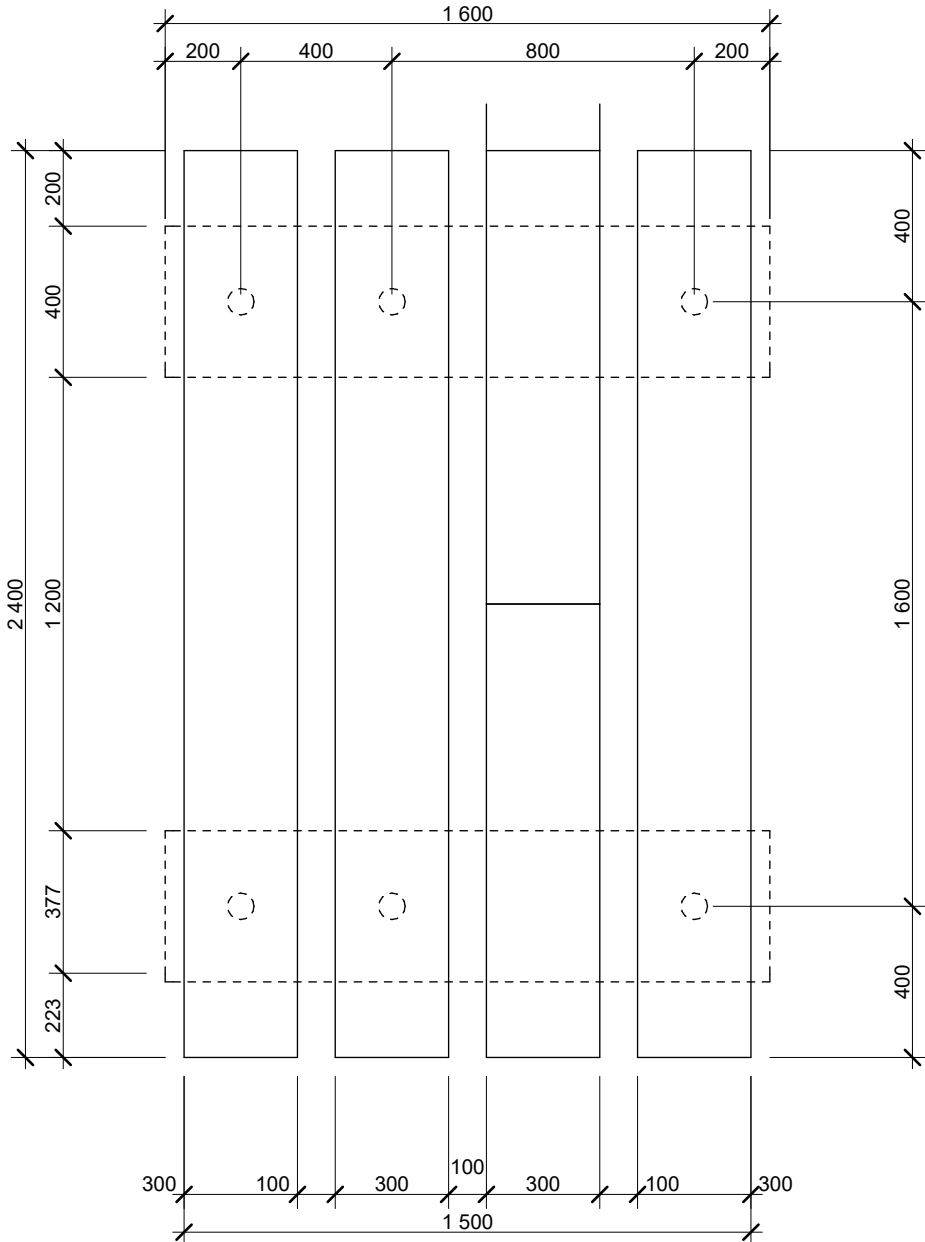
řez příčný
lehátko
pozice: L.3.4



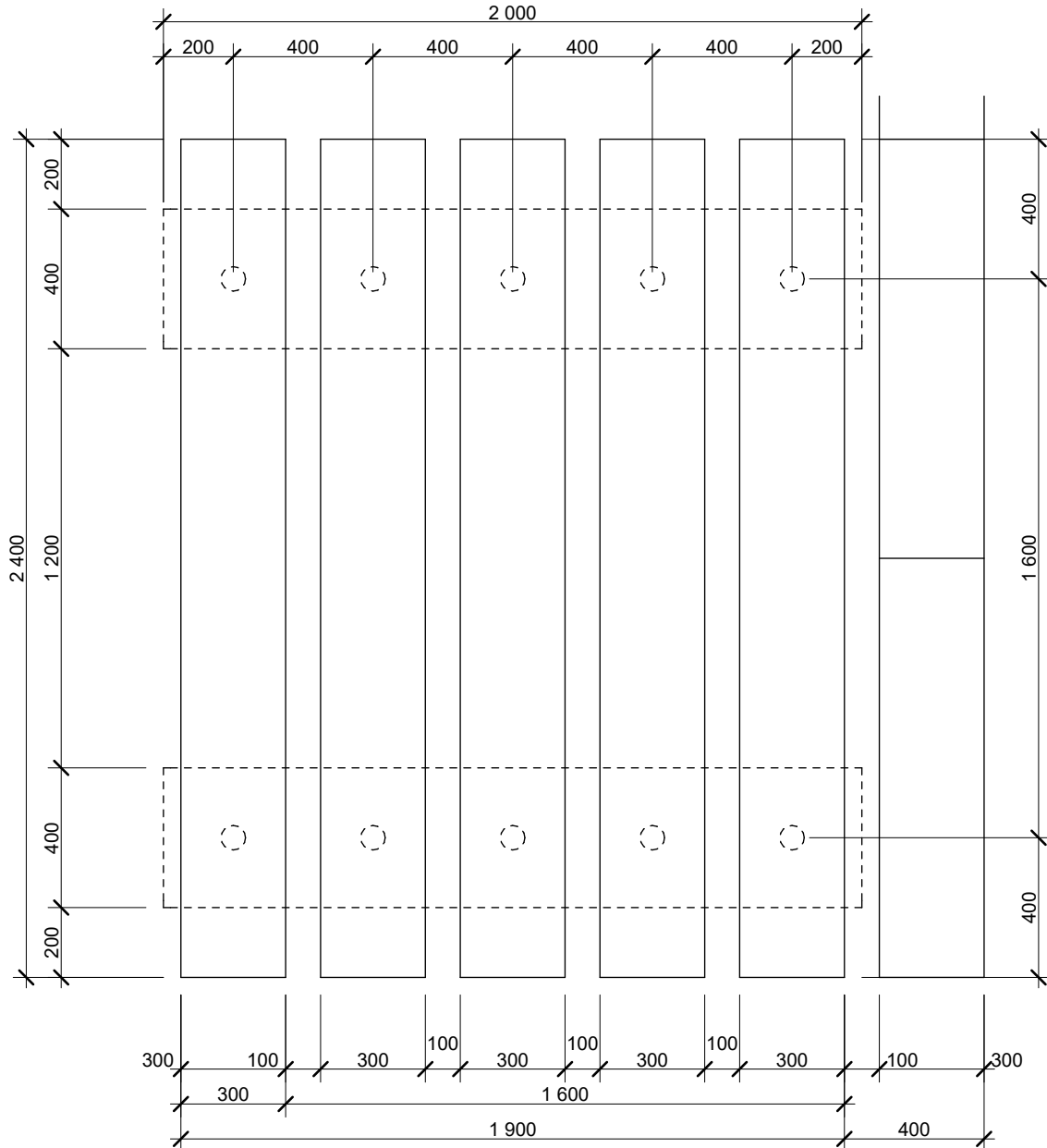
půdorys
lavice bez opěradla
pozice: L.3.1
1 ks



půdorys
lavice s opěradlem
pozice: L.3.2, L.3.6
2 ks



půdorys
lavice s opěradlem a podnožkou
pozice: L.3.3, L.3.5
2 ks



půdorys
lehátko
pozice: L.3.4
1 ks

stavebník: Město Beroun Husovo náměstí 68 266 01 Beroun	generální projektant: Ing. arch. MgA Alena Korandová Polní 2040, 266 01 Beroun	projekt: Park Homolka Beroun, 2. etapa parc.č. 1413/285, 1413/357, 2272/9, 2272/1, 1410/94, 1410/64, 1410/231, 1410/63 a 1410/225, k.ú. Beroun	datum: 2024-01
	projektant části: Ing. arch. MgA Alena Korandová Ing. arch. Roman Koranda Polní 2040, 266 01 Beroun	název dokumentu: lavice na stráni, L.3	stupeň: DSP / DPS
			část: D.5
			měřítko: 1:20
			kód: D.5.5.3